



NEIGHBOURHOOD  
Empowerment Team

# 预防犯罪 通过环境设计

一个既快速又实用的指南含步骤教学可以让埃德蒙顿人的房产更安全。



## 通过环境设计预防犯罪 (CRIME PREVENTION THROUGH ENVIRONMENTAL DESIGN (CPTED))



房产犯罪，例如从车辆里偷窃或从住宅物业周围的偷窃，通常是机会犯罪。

CPTED是一种行之有效的方法，通过对物理环境的改变来减少实际犯罪和对犯罪的恐惧。通过积极应用CPTED原则，我们可以提高我们的房产和社区的安全性。

空间的设计和管理会影响人类的行为。当空间设计得当时，它有助于减少犯罪并且增加安全感。然而，当空间设计不佳时，则更容易出现犯罪和反社会行为。这不仅会影响我们的安全和参与进社区的意愿，还会影响我们整体的身心健康。

业主们可采取积极的措施，通过实施目标强化策略来保护他们的房产。这些策略遵循CPTED (Crime Prevention Through Environmental Design)通过环境设计预防犯罪的原则，并寻求有助于阻止犯罪的物理环境的设计方案。好的设计会增加罪犯被抓到的机会，并减少犯罪的好处。它也让我们感到更安全并且更舒适。

CPTED策略一起使用会更有效果，因此通过采用这份文件中列出的一些技巧，业主们可以提高其房产的安全性





# 监控



看见与被看见的感觉。

让我们能够预测我们的环境，这样能使我们感到更舒适。

空间的设计应具有清晰的视野，与此同时考虑到私密性。

应避免隔离或隐藏的空间。



不好



良好



照明设施是实现监控的宝贵工具，它们应运用到设计中来防止炫光和阴影。一致性至关重要，因此，应该避免强光和弱光条件，因为这样会影响夜间视力。



摄像头、警报器、镜子和运动传感器可有助于查看可能更薄弱的区域。

# 监控



## 自然监控

人们在空间内和周围移动时能够进行观察。

路过房产的人能够观察和报告可疑活动。

建筑材料、景观美化、围栏和墙壁可以设计成有助于自然监控的方式。景观美化的一个常见规则是将灌木丛修剪到(0.6米)2英尺,并将树上较低的树枝修剪到不低于(1.8米)6英尺来开阔视野。



像安全巡逻和像邻里放哨的  
这些项目能够提供有用的  
监视并显示出社区的参与。

社区受益于土地混合使用  
(人们不在家时白天经营的  
企业)与附近有活动发生  
地比如操场所提供的监控。

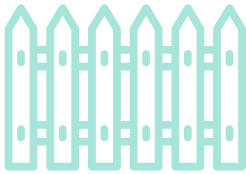
## 其他监控



### 自然的进入权控制

景观和建筑的设计包括人行通道、植被和不同的地被植物。

## 自然的进入权控制



控制人们如何进入或离开房产。



消除潜在的逃跑路线，保护薄弱区域并指引人们应该往哪里去。



如果我们清楚地定义行走路径，就更容易发现不应该在此空间中的人。



### 其他的进入权控制

使用围栏或大门防止意外用户的进入。



它们提供了一个界限，如果建造得当，它们可以提高安全性并且开阔视野。读卡器或锁定机制以及接待区域可确保只有经授权的个人才能进入私人空间。





# 领土性



维护良好的房产会传达出该区域受到监控和照顾的信息，因此潜在的罪犯不太可能在那里犯罪。

## 防御空间

明确定义房产的边界。  
从公共空间到私人空间的转变应该是显而易见的。



## 维护

一个**维护良好**的房产表明自豪感、屋主感和对不良行为缺乏容忍度。  
性能恶化的房产表明目标用户的控制较少，并且更容易发生犯罪。







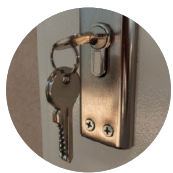
## 在您的房产周围运用CPTED



房产周围..... 第7页



窗户..... 第8页



门..... 第9 页



车库..... 第10 页



储物棚..... 第11 页





确保贵重物品安全存放且不在视线范围内。



# 房产周围

确保道路的所有入口都具有清晰的视野；修剪树木，并拥有明亮的照明设备。这能帮助其他的社区成员看到在您的房产上的可疑人员，从而增加入侵者的风险意识。



使用景观美化从公共财产中区别除您的房产，以将访客引导到适当的入口通道。

保持您的房产出于良好的维修状态和秩序。这能传达出您关心您的房产并对其负责的信息，这也使入侵者的藏身之处减少。



光线充足



光线不足的入口



正确标识您的地址并确保光线充足，这样紧急车辆更容易看到您的地址。如果您有后巷，也请在那儿标识您的地址。





不在家时请不要打开窗户，入侵者甚至可以从二楼的窗户进入。

# 窗户



如果您的窗户有锁定装置，请务必使用。如果没有，请安装一个别针或使用一块木头来防止您的窗户或推拉门滑开。

安装防护栏，但确保它们在发生火灾时可以被轻松移除。地下室的窗户尤其容易被破窗而入。



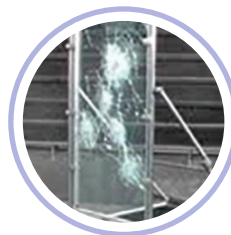
抗断裂层压板或高强度刚网纱窗也可用于覆盖窗户以增加安全系数。



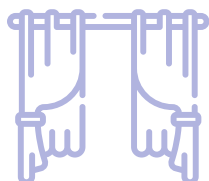
糖玻璃



钢网



层压板



当您不在家时，关闭百叶窗来隐藏您的贵重物品，但当您在家时，把百叶窗打开，发出信号表明有人在家。

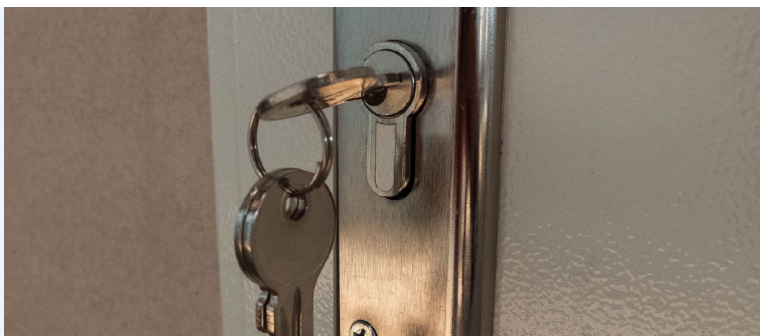




确保外面的大门拥有实心的内核。

门

在门把手和锁舌周围安装金属锁防护装置。



锁舌应有至少一英寸的间距。这是指超出门并进入框架的部分。



门铰链和防撞板中的螺丝钉至少应为三英寸。





在进入您的家之前，请确保头顶车库门完全关闭。

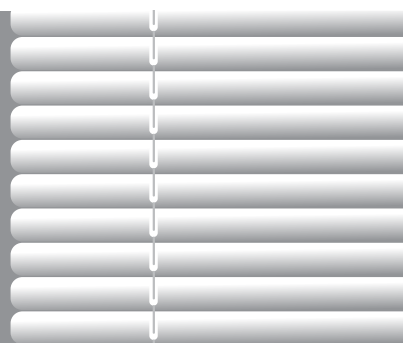


# 车库



如果您的车库与您的家是相连的，请确保从车库进入的门非常坚固，并且有一个可以上锁的锁舌。否则，有人可以在闯入您的车库后进入您的房子。

使用窗帘来隐藏贵重物品。



如果您的车库与您的家不相连，请确保该区域周围有适当的照明设施。

进入车库的门应该与家用锁和螺栓一样使用相同的策略。



当把车停在车库外时，请勿将自动车库开门器留在车内。如果您的车辆被强行闯入，罪犯可用开门器进入您的车库。

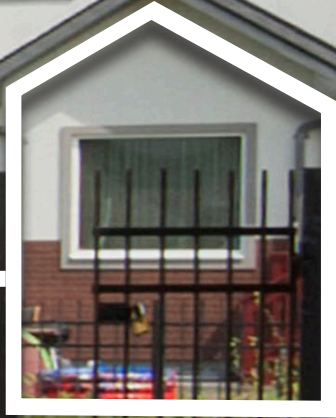
当您外出度假时，请把车库开门器调成禁用状态。车库顶门的释放栓可以从车库外拉动它，之后便可进入车库。可以在网上找到一些方法来说明如何加固这些门。







在您储物棚里的物品可能很有价值。



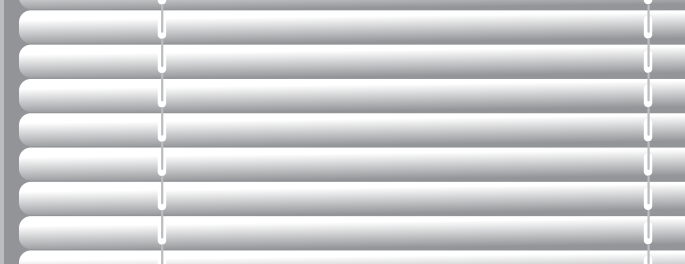
# 储物棚



户外锁: 最好用作储物锁。

请确保您棚子上的锁足够坚固并且难以切割。

窗户应遮盖好，来隐藏棚内的贵重物品。



棚子周围的区域应该光线充足，门应该很坚固。



所有的财产和序列号都应被记录下来。





NEIGHBOURHOOD

Empowerment Team

埃德蒙顿警察局犯罪预防部门 (The Edmonton Police Service Crime Prevention Unit) 为执法人员和公众提供CPTED讲习班。

[edmontonpolice.ca](http://edmontonpolice.ca) | 780-421-3422

关于此指南的更多信息请联系

[NET@edmonton.ca](mailto:NET@edmonton.ca)

NET的合作伙伴包括埃德蒙顿警察局 (Edmonton Police Service)、埃德蒙顿市 (City of Edmonton)、家庭中心 (The Family Centre) 和阿尔伯塔省首府地区联合之路 (United Way of the Alberta Capital Region)。

此指南印刷于: 2019年冬 | Simplified Chinese